


BUTLLETÍ N°9: 4 DE JUNY DE 2020 (TOTES)

Avís 7/2020 (PENEDÈS I ALT CAMP) / Avís 6/2020 (CONCA)

Cultius:
Vinya, ametller, olivera
Vinya
Cuc del raïm

S'ha iniciat el vol de la segona generació a les comarques del Baix Penedès i del Camp de Tarragona.

Els productes recomanats per aquesta campanya i el seu moment d'aplicació són:

Moment d'aplicació	Matèria activa	Producte – Casa comercial
Inici del vol	Fenoxicarb	INSEGAR – Syngenta
Entre inici de vol i inici d'eclosió	Clorantraniliprol	CORAGEN - FMC
	Indoxacarb	STEWARD – FMC EXPLICIT - FMC
Inici d'eclosió	Bacillus thuringiensis (1)	Producte comú
	Spinetoram	RADIANT - Dow
	Spinosad (1)	SPINTOR – Dow
	Tebufenocide	MIMIC – Nisso

1: Autoritzat en agricultura ecològica.

Recordeu que el **METIL-CLORPIRIFOS** ha perdut registre i el seu ús està prohibit per aquesta campanya. Heu d'estar atents als missatges ja que els productes del llistat necessiten un interval de dies concrets per a la seva aplicació.

Si feu servir el producte **INSEGAR** (ovicida preventiu) ja podeu tractar en zones primerenques. Per la resta de productes i zones encara és aviat.

Míldiu

Continuen sortint moltes taques tant en fulles com en raïm. Les pluges i humitats que s'estan produint i les previstes per finals d'aquesta setmana fan que el risc de contaminacions secundaries sigui molt elevat.

Es recomana renovar els tractaments a mesura que finalitzi la persistència dels productes utilitzats.

Us recordem que és important tractar bé passant per les dues bandes dels ceps i mullar tota la superfície de la fulla i raïms.

En zones com Sant Jaume, Banyeres, La Múnia i La Bisbal es varen recollir més de 25 l/m² la passada nit i cal tenir en compte que els socs que hagin fet servir productes de contacte o coure haurà quedat parcialment rentat, per la qual cosa la **protecció pot ser insuficient**.

Cal realitzar correctament els tractaments, dosificant adequadament els productes i mullant bé tota la vegetació i els raïms, tractant cara per cara.

BAIX PENEDÈS

Prat de la Riba, 18 · 43713 · Sant Jaume dels Domenys · 977 67 71 35
 Plaça de l'Ajuntament, 7-9 · 43711 · Banyeres del Penedès · 977 16 75 07
 Plaça Catalunya, 6 · 43717 · La Bisbal del Penedès · 977 68 86 40

LA CONCA DE BARBERÀ

Avinguda Catalunya, 35 · 43426 · Rocafort de Queralt · 977 89 80 05
 Plaça del Sindicat, SN · 43411 · Blancafort · 977 89 20 02
 Avinguda Arnau de Ponç, 16 · 43423 · Pira · 977 88 70 07

ALT CAMP

Sant Sebastià, 3 · 43812 · Rodonyà · 977 62 80 10



Es recomana no descuidar la protecció dels mallols, per evitar que el míldiu passi als sarments verds, la qual cosa podria comprometre la brotada de la propera campanya.

Disposem d'un **PRODUCTE CURATIU** molt eficaç per casos on el míldiu ha arribat a fase d' esporulació en raïm. Està format per 2 penetrants, un d'última generació. Abans de tractar és necessari despampolar o pujar filferros per deixar el raïm i fulla propera a raïm exposat per que mulli bé el producte. Pregunteu al tècnic o a AGRODOMENYS.

Cendrosa

Seguim recordant la importància dels tractaments preventius, el segon dels quals s'ha de fer a l'inici de la floració si es fa amb productes líquids o en plena floració si es fa amb sofre pols.

El següent tractament recomanat serà a l'estat fenològic **gra mida pèsol**.

Ametller

Brot sec o fusicocum

Recordem que cal tenir protegides les varietats sensibles i les finques amb afectació de la malaltia.

Pugó

Vigileu la presència de pugó en els brots tendres.

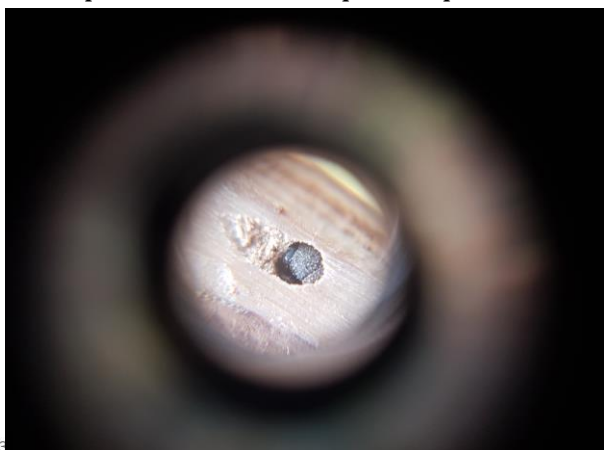
Olivera

Corc negre (*Hylesinus toranio*)

Tot i que la presència d'aquest corc s'ha anat estenent pel territori, aquest any l'afectació sobre l'olivera ha disminuït, per tant no es recomana un tractament general.

Els adults comencen a sortir de l'interior de l'arbre per aparellar-se, moment idoni per a fer el tractament contra aquesta plaga. Només aquelles finques que tinguin més del 5% de brots afectats haurien de realitzar el tractament. Es recomana que ho consulteu amb el vostre tècnic, i si cal fer el tractament, fer-lo del 3 al 7 de juny.

De moment només s'ha detectat aquest escolítid a la zona litoral. A la zona interior s'ha detectat el corc de l'olivera *Phloeotribus scarabaeoides*. Per combatre aquest escolítid és molt important cremar o triturar restes de poda i treure branques seques afectades. De moment no es recomana tractament.



E BARBERÀ
Rocafort de Queralt



CAMP
Rodonyà · 977 62 80 10



La foto de l'esquerra mostra un adult del corc negre (*Hylesinus toranio*) a punt de sortir a l'exterior de l'arbre per començar cycle reproductiu. A la dreta detall dels forats de sortida del corc de l'olivera (*Phloeotribus scarabaeoides*) en branca seca.

Prays (generació antòfaga)

En zones del litoral, només en les plantacions on els arbres tinguin molt poca floració, i que a més, tradicionalment estiguin afectades greument per prays, consulteu al tècnic de la vostra zona.

Les trampes de *Prays oleae* estan donant captures altes d'adults però nivell de posta baix i no es recomana fer res. Esteu atents al missatge.

Els socis que utilitzin la tècnica de captura massiva **CONETRAP** ara és el moment de col·locar les trampes amb atraient. Aquest any el **DIMETOAT** i **FOSMET** perden registre el 17/07 i 31/07, respectivament. Les matèries actives larvicides que es podran utilitzar són **L'ACETAMIPRID** i **TIACLOPRID**. L'estratègia de la captura massiva es presenta com una bona alternativa per reduir la població de mosca i incrementar l'eficàcia de les matèries actives que queden.

Avisos realitzats en col·laboració entre Sanitat Vegetal i les Agrupacions de Defensa Vegetal de Tarragona. Podeu trobar més informació al web del Departament:

www.gencat.cat/agricultura/sanitat

RECORDATORIS

- Des de novembre de 2019 els tràmits de renovació de carnet fitosanitari, ROMA, etc, s'han de realitzar de **manera telemàtica** mitjançant un certificat electrònic o IdCAT. Si heu de fer algun d'aquests tràmits i no sabeu com fer-ho poseu-vos en contacte amb el tècnic.
- Recordeu que l'entrega del **Quadern d'Explotació és obligatòria** per poder fer entrada de raïm al celler degut a normativa del DARP i per norma ISO 22000.
- Si ho desitgeu podeu assistir a un **curs personalitzat** sobre l'eina *Domenio Vitis*. Demaneu cita prèvia al tècnic al telèfon 685 108 568.
- S'aconsella treballar amb previsió i encarregar els ceps d'un any per l'altre per tal d'evitar problemes en el subministrament i poder plantar quan ho pretenem. Ja s'accepten encàrrecs per a plantar al **2021**.

Es recorda que a la Cooperativa podeu trobar tot el material i productes fitosanitaris que necessiteu.

AGRODOMENYS



Fitosanitaris



Adobs



Material per emparrar



Pinsos



Recanvis-eines

SERVEI SUBMINISTRAMENTS AGRÍCOLES

DEPARTAMENT ADV CELLERS DOMENYS ASSOC.

BAIX PENEDES

Prat de la Riba, 18 · 43713 · Sant Jaume dels Domenys · 977 67 71 35
 Plaça de l'Ajuntament, 7-9 · 43711 · Banyeres del Penedès · 977 16 75 07
 Plaça Catalunya, 6 · 43717 · La Bisbal del Penedès · 977 68 86 40

LA CONCA DE BARBERÀ

Avinguda Catalunya, 35 · 43426 · Rocafort de Queralt · 977 89 80 05
 Plaça del Sindicat, SN · 43411 · Blancafort · 977 89 20 02
 Avinguda Arnau de Ponç, 16 · 43423 · Pira · 977 88 70 07

ALT CAMP

Sant Sebastià, 3 · 43812 · Rodonyà · 977 62 80 10